

DÉLIBÉRATION n° 2026-31

**Portant sur le projet du Centre Régional de Formation
et de Simulation en santé - RéUniSim**

Point inscrit à l'ordre du jour n°2

Conseil d'administration du 07 avril 2026

Vu le Code de l'éducation, notamment les articles L. 712-3 et L. 712-6-1 ;
Vu les Statuts de l'Université de La Réunion mis à jour le 02 mai 2025 ;
Vu l'avis du Conseil de l'UFR Santé du 03 avril 2026 ;

Après en avoir délibéré, le Conseil d'administration **approuve le principe de la participation de l'Université de La Réunion au financement du fonctionnement du Centre Régional de Formation et de Simulation en Santé – RéUniSim, projet porté par le CHU de La Réunion dans le cadre du programme opérationnel FEDER 2021-2027. Celle-ci prendra effet à partir de 2029, pour un budget prévisionnel de 745 000€ annuel.**

La mise en place de ce centre permettra :

- 1 - de proposer une plateforme de formation de haute technologie qui répond aux obligations réglementaires de la formation initiale des étudiants en santé (rappelées par la mission IGAS/IGESR du 2ème cycle en 2023) et à la formation tout au long de la vie des professionnels de la zone OI,
- 2 - de Contribuer à l'amélioration continue de la qualité des soins pour la population réunionnaise et de la zone OI,
- 3 - de contribuer au rayonnement de la Réunion, par la formation, l'innovation, la R&D sur les problématiques sanitaires de la zone OI

Les deux postes des personnels techniques et administratifs seront pourvus par voie de redéploiement découlant de la réorganisation des services.

[La présentation du projet est annexée.](#)

Résultats du vote électronique

Nombre de membres présents ou représentés au moment du vote				30		
N'ayant pas pris part au vote				0		
Nombre de voix	pour	20	contre	7	abstention(s)	3

Fait à Saint-Denis, le **07 avril 2026**
Le Président de l'Université de La Réunion



Pr Jean François HOARAU

Transmis au Recteur de la Région académique de La Réunion, Chancelier des universités, le **16 AVR. 2026**

Publié au *Recueil des actes administratifs* de l'Université de La Réunion, le **16 AVR. 2026**

Centre Régional de Formation et de Simulation en Santé RéUniSim

CA Université 07.04.2026

Pre Bérénice ROY-DORAY – Doyenne de l'UFR Santé de La Réunion

Pr Arnaud WINER Chargé de projet Centre de Simulation



Franck Bellier – Directeur IES CHU de La Réunion



Cofinancé par
l'Union européenne



1 – La simulation en santé : une méthode pédagogique incontournable

Formations paramédicales et maïeutique	Formation Médicale	Formation Continue
<p>Aide-soignant (85*) Aux. puériculture (15*) Ambulancier (92*) Aux. Ambulancier (80*) Infirmier (232*) Masseur-kiné (20*) Inf. Anesthésiste (15*) Inf. Bloc Opératoire (15*) Sage-femme (27*) Infirmier Pratique Avancée (30) 1100 étudiants (* Quota / agrément)</p>	<p>DFGSM2 (175*) DFGSM3</p> <p>2^{ème} cycle (depuis sept. 2023) Accueil d'environ 630 externes / an</p> <p>3^{ème} cycle 540 internes et Dr junior</p>	<p>DU UFR Santé</p> <p>CESU</p> <p>Centre de SIMULATION</p> <p>4000 stagiaires / an 120 formateurs</p> <div>   </div>

Un essor considérable de l'enseignement en santé :

760 étudiants paramédicaux en 2004 Vs **1160** en 2024
22 places en 2^{ème} année de médecine en 2004 Vs **175** en 2025
50 places pour le 2^{ème} cycle à la Réunion depuis 2023, 68 en 2025, 100 prévus en 2026
23 internes en 2004 Vs **540** en 2024
30 places en MASTER IPA depuis 2023
Plus de 20 DU

LA SIMULATION

C'est un outil pédagogique

C'est l'utilisation :

- d'un matériel : (mannequin, simulateur procédés)
- de la réalité virtuelle,
- d'un patient standardisé,

Pour reproduire des situations ou des environnements de soins :

- Enseigner des procédures diagnostiques et thérapeutiques
- Permettre de répéter des processus, des situations cliniques ou des prises de décision par un professionnel de santé ou une équipe de professionnels.

Janvier 2012 Rapport
Décembre 2012 Guide des Bonnes
Pratiques – Mise à jour mars 2024
Décembre 2012 Exemples associées
Fiches techniques
Février 2019 Guide méthodologique
simulation en santé et gestion des risques



Council for Accreditation of Healthcare Simulation
Programs Accreditation Standards and Measurement Criteria



Humaine

Patient standardisé

Jeux de rôles



Synthétique

Simulateurs procéduraux

Simulateurs patients



Électronique

Environnement 3D

Jeux sérieux



Réalité virtuelle

Réalité augmentée





Angélique-Marguerite Le Boursier Du Coudray
est née en 1714
à Clermont-Ferrand,



La « machine » a été inventée en 1778. Il en reste un unique exemplaire conservé et est exposé au musée Flaubert et d'histoire de la Médecine, à Rouen.





The Chase doll in “retirement” at Hartford Hospital
Mis au point à la fin du 19è,



Asmund S. Laerdal
Founder



Tore Laerdal
succeeded his father
in 1981



Des poupées ...à « resusci Anne » (1960)
A partir du masque mortuaire de « la jeune femme de la Seine »
La femme « la plus embrassée »...

Enseignements de l'utilisation de la simulation dans les activités à risques en dehors de la santé

- 1-Intérêt en termes de coût...Il est moins onéreux d'avoir un appareil virtuel à terre que de faire voler un avion « à vide »
- 2-Améliorer la sécurité
- 3-Contenu :
 - Technique
 - **Et non technique : les Facteurs humains**



Les centre de simulation en France : 150

<https://www.sofrasims.org/page/1905058-centres-de-simulation>



Pourquoi utiliser la simulation

Améliorer la qualité et la sécurité des soins

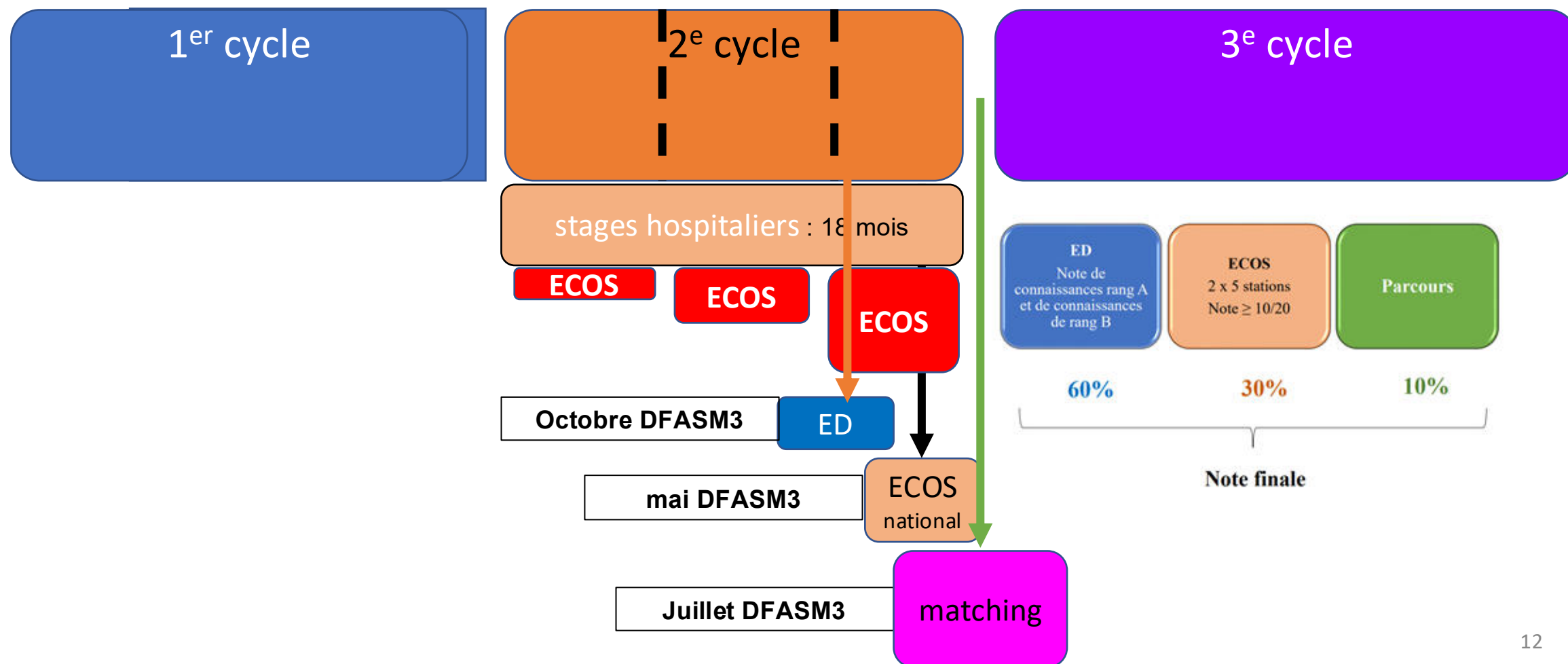
FACTEURS HUMAINS



“Jamais la première fois sur un patient”

Mais c’est plus que de la simple pratique :

- ☐ **Créer des expériences**
- ☐ **Développer son jugement clinique**
- ☐ **Prendre des décisions**
- ☐ **Développer ses compétences non techniques (communication – leadership)**
- ☐ **Apprendre à travailler en équipe multiprofessionnelle**



Les ECOS

Vignette clinique



Vous venez d'admettre en réanimation un patient de 57 ans ayant pour seul antécédant connu un tabagisme à 35 paquets-années.

Il décrit une dyspnée au moindre effort ayant évolué lentement sur plusieurs jours et une toux « plus productive que d'habitude ».

Le patient est visiblement en détresse respiratoire aiguë. Votre auscultation retrouve des sibilants bilatéraux.

A son arrivée, l'IDE a réalisé une gazométrie artérielle car sa SpO2 était à 86% et vous demande de l'aide.



Vous devez :

- ✓ Interpréter la gazométrie
- ✓ Énoncer le diagnostic le plus probable
- ✓ Faire les prescriptions initiales oralement à l'IDE

2^e cycle

10 stations explorant 10 compétences différentes
2 Examineurs par stations
1 à 2 patients standardisés
1 à 2 professionnels de santé standardisés

Pour qui?



Anest-Réa
MIR
Cardiologie
Rhumatologie
Chirurgies
Urgences
Obstétrique
Pédiatrie
Pneumologie

DFGSM2 : 3 Modules : 108 h pour module 1-2-3 (18h/groupes)
DFGSM3 : 3 Modules : 108h pour modules 4-5-6 (18h/groupes)

DFASM : ECOS : 35h par année (105h) + les ECOS Nationaux



Nombreuses heures en 1C et 2C

Orthophonie Grade Master

Nombreuses heures en 1C et 2C

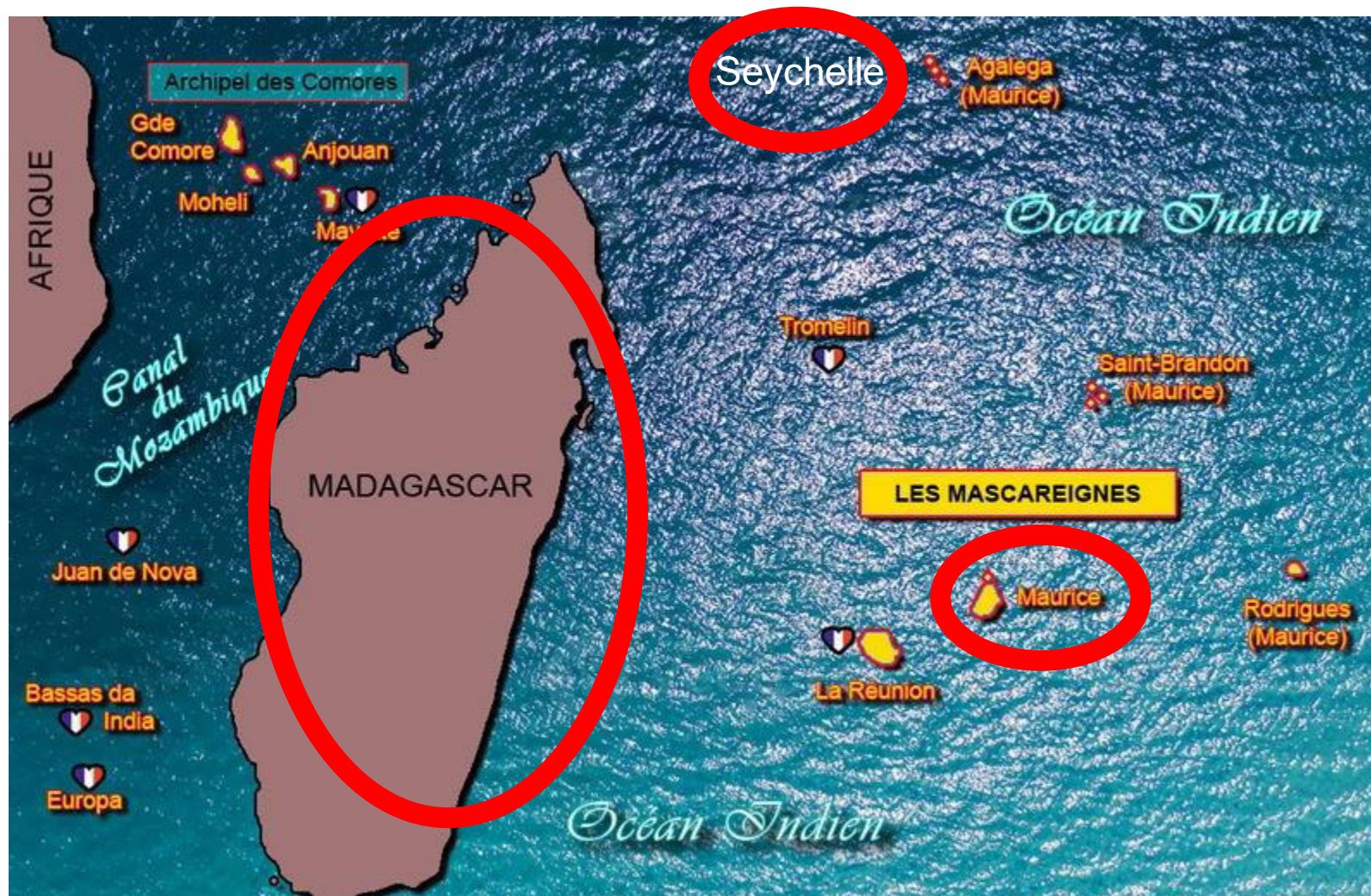
Bloc Op HPP Soins Critiques

...

Formations INITIALES multiprofessionnelles



Coopération Internationale depuis 2015





UNION EUROPEENNE

Fonds Européen de
développement Régional

2 - Le projet

- ✓ **Le développement d'un Centre de Simulation de Niveau 3 (plus haut niveau de la classification HAS) pour La Réunion et la Zone Océan Indien**
- Structuration d'un pôle d'expertise régional en formation et innovation pédagogique en santé,
- Dédié à la **formation initiale et continue** des professionnels travaillant dans le secteur de la santé.

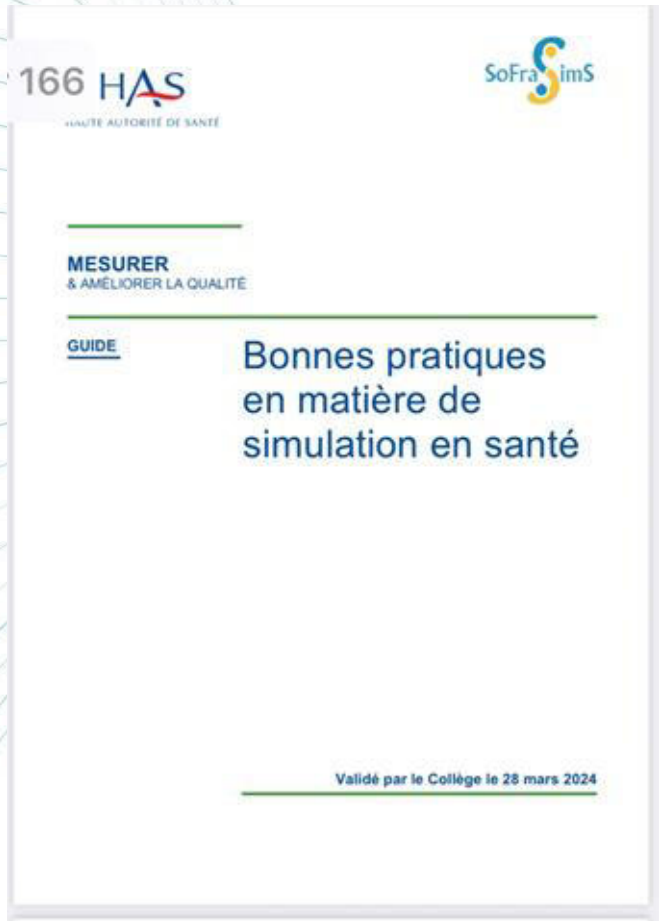


Tableau 4. Repères en matière de ressources pour organiser les structures réalisant de la simulation

		Type 1	Type 2	Type 3
Activités pédagogiques et scientifiques proposées	Offre de programmes de simulation multiprofessionnels*	Optionnel	Obligatoire	Obligatoire
	Offre de programmes de simulation multidisciplinaires*	Optionnel	Obligatoire	Obligatoire
	Haute fidélité	Optionnel	Obligatoire	Obligatoire
	Participants simulés	Souhaitable	Souhaitable	Recommandé
	Fréquence des sessions	≥ 1 session mensuelle	≥ 1 session hebdomadaire	Plusieurs sessions hebdomadaires
	Activités de recherche	Possible	Souhaitable	Obligatoire
Ressources humaines	Responsable de l'infrastructure	Temps dédié ≥ 10 %	Temps dédié ≥ 30 %	Temps dédié ≥ 50 %
	Responsable scientifique	Identifié	Temps dédié ≥ 30 %	Temps dédié ≥ 50 %
	Responsable(s) pédagogique(s) (minimum un par discipline)	Identifié(s)	Temps dédié ≥ 20 %	Temps dédié ≥ 30 %
	Activité des formateurs (minimum un par discipline)	≥ 6 jours de formation/an	≥ 6 jours de formation/an	≥ 6 jours de formation/an
	Formation des formateurs	Obligatoire	Obligatoire	Obligatoire
	Personnel technique	Optionnel	Temps dédié ≥ 50 %	Temps plein
	Personnel administratif	Temps dédié ≥ 20 %	Temps dédié ≥ 50 %	Temps plein
Locaux	Salle d'enseignement	≥ 1 (ou mutualisée in situ)	≥ 2	≥ 3
	Salle de débriefing	Mutualisée	≥ 1	≥ 1
	Salle technique stockage	Mutualisée	Dédiée	Dédiée
	Locaux administratifs	Mutualisés	Dédiés	Dédiés
Équipements	Équipements des salles en matériel audio/vidéo, salle de contrôle (régie) et connexion internet	Souhaitable ou matériel mobile	Obligatoire Fixe	Obligatoire Fixe
	Équipements permanents en simulateurs	Optionnel	Obligatoire	Obligatoire

RAPPEL DU PROJET

- ✓ **Un enseignement innovant à la pointe de la pédagogie en santé**
 - Mises en situation à l'aide de patients simulés, de mannequins hybrides, de mannequins haute technologie contrôlés par ordinateur,
 - Retransmission des séances filmées pour débriefing
 - Utilisation de la réalité virtuelle
- ✓ **Contribuer au rayonnement de la Réunion, par la formation, l'innovation, la R&D sur les problématiques sanitaires de la zone OI**

Cet outil, inexistant à ce jour à la Réunion, constituera un véritable lieu d'échanges interprofessionnels :

- Entre le CHU de la Réunion et l'université
- Entre les professionnels médicaux et non médicaux du G.H.T Réunion
- Entre les professionnels du secteur public et du secteur libéral.



Configuration du centre

2100 m² d'espaces pédagogiques

1 espace soins critiques



1 école chirurgicale



1 open-space innovant



1 espace hospitalisation et lieu de vie



1 espace procédural



1 espace AFGSU – NRBC – PRAPS



Régies



Salles de retransmission



Le PROJET

✓ Plateforme de formation en santé intégrative unique en France regroupant l'ensemble des acteurs des formations en santé



Instituts
d'Etudes en
Santé

DRH - OF



Plateforme

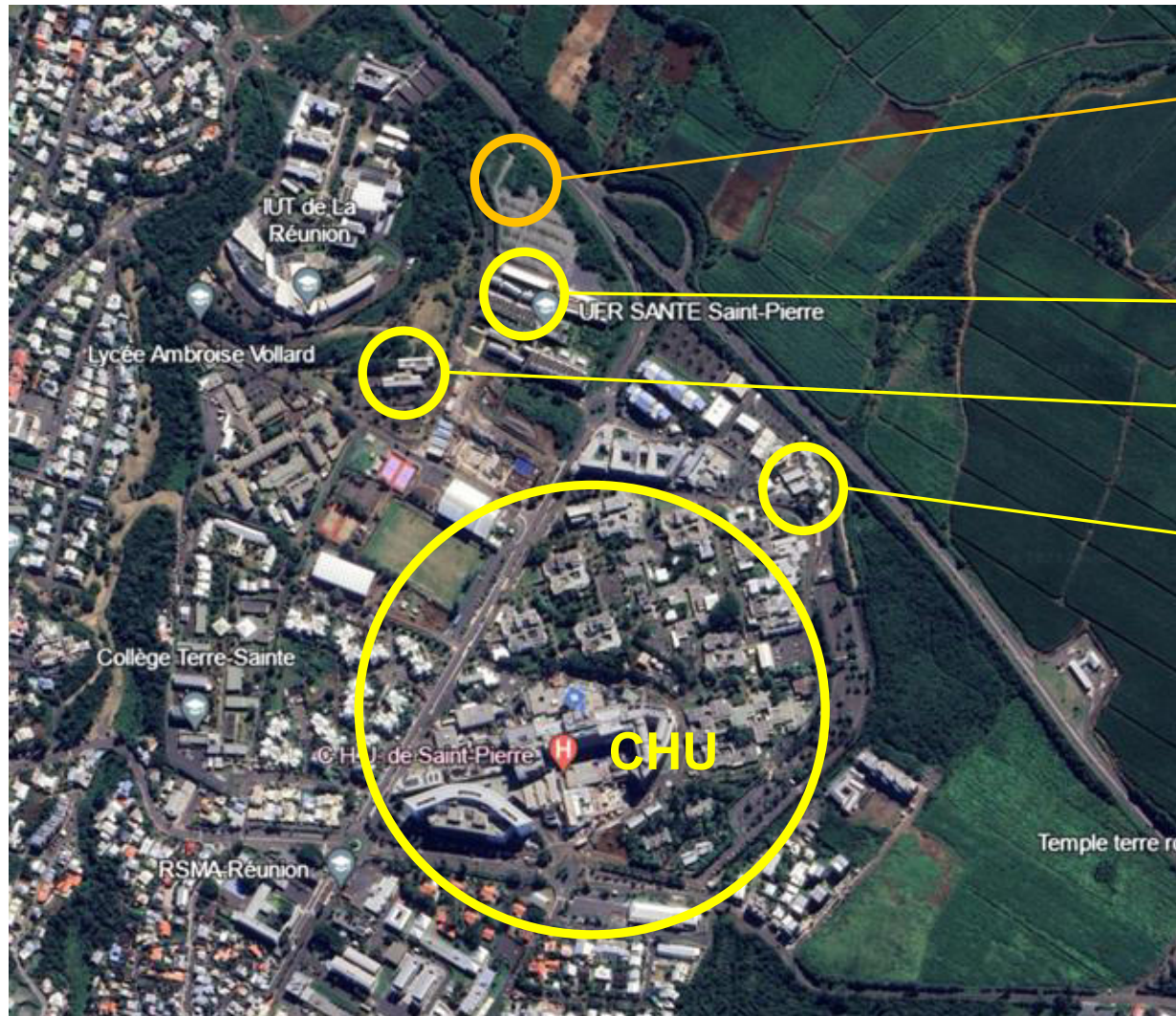


- Espace chambres hospitalisation
- Espace Urgence déchoquage (espaces extérieurs, hangar, ambulances, ...)
- Espaces AFGSU et PRAPS
- Espace maternité – réanimation néonatale
- Espace lieu de vie (cabinet de ville-Studio)
- Ecole chirurgicale
- Learning Lab
- Espace de formation procédurale
- Espaces de formation numérique high Tech, RV
- Ateliers, pharmacie, lingerie
- Salle de conférence
- Bureaux
- Espaces recherche et innovation
- Lieux de vie

Soit 2100 m2 d'espaces pédagogiques

IMPLANTATION FONCIERE DU PROJET

Pôle d'expertise alliant formation et innovation en santé Hospitalo-Universitaire



Futur Centre Régional de
Formation et Simulation en Santé

UFR Santé

Direction de la Recherche et de
l'Innovation du CHU

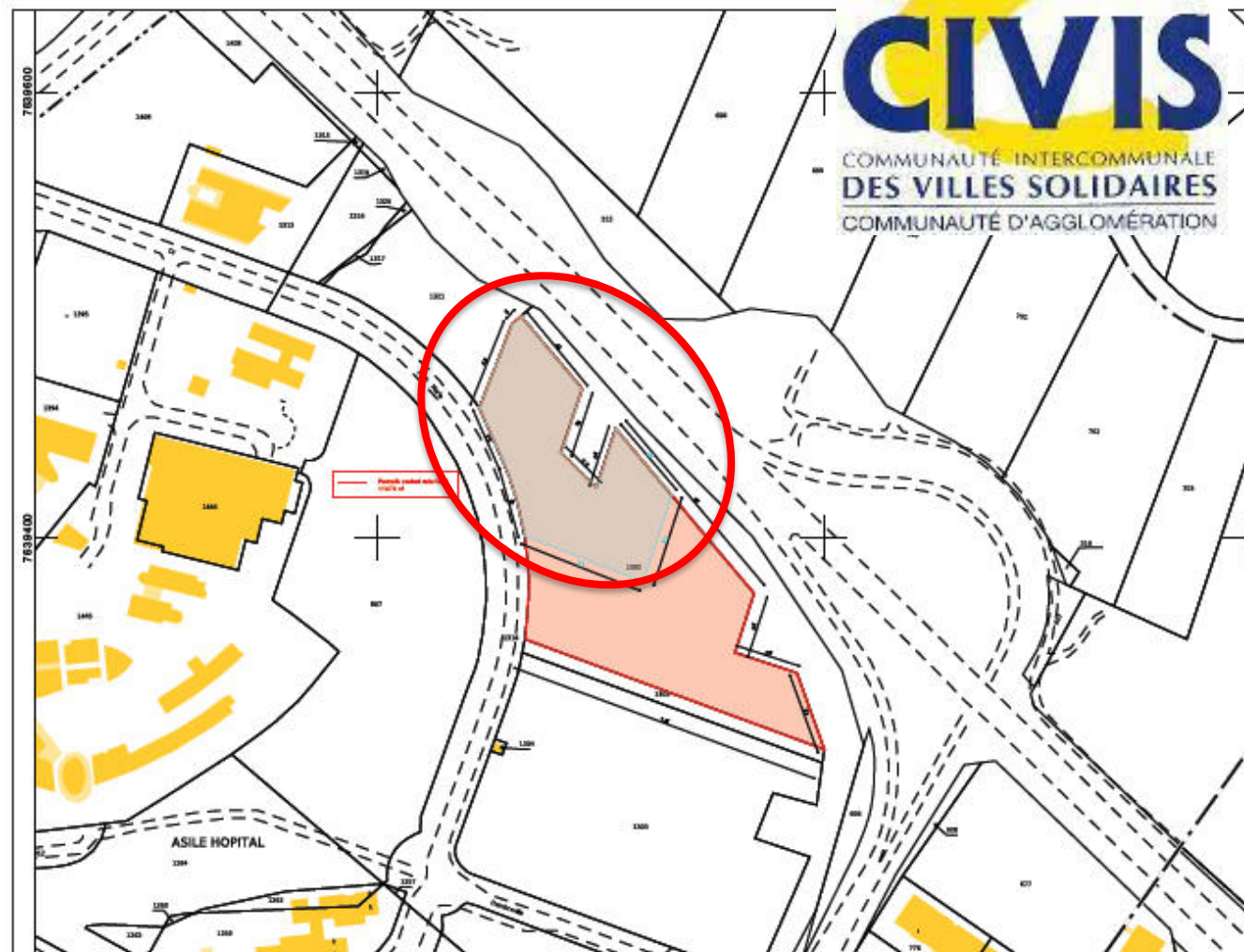
IES (Institut d'études en santé)



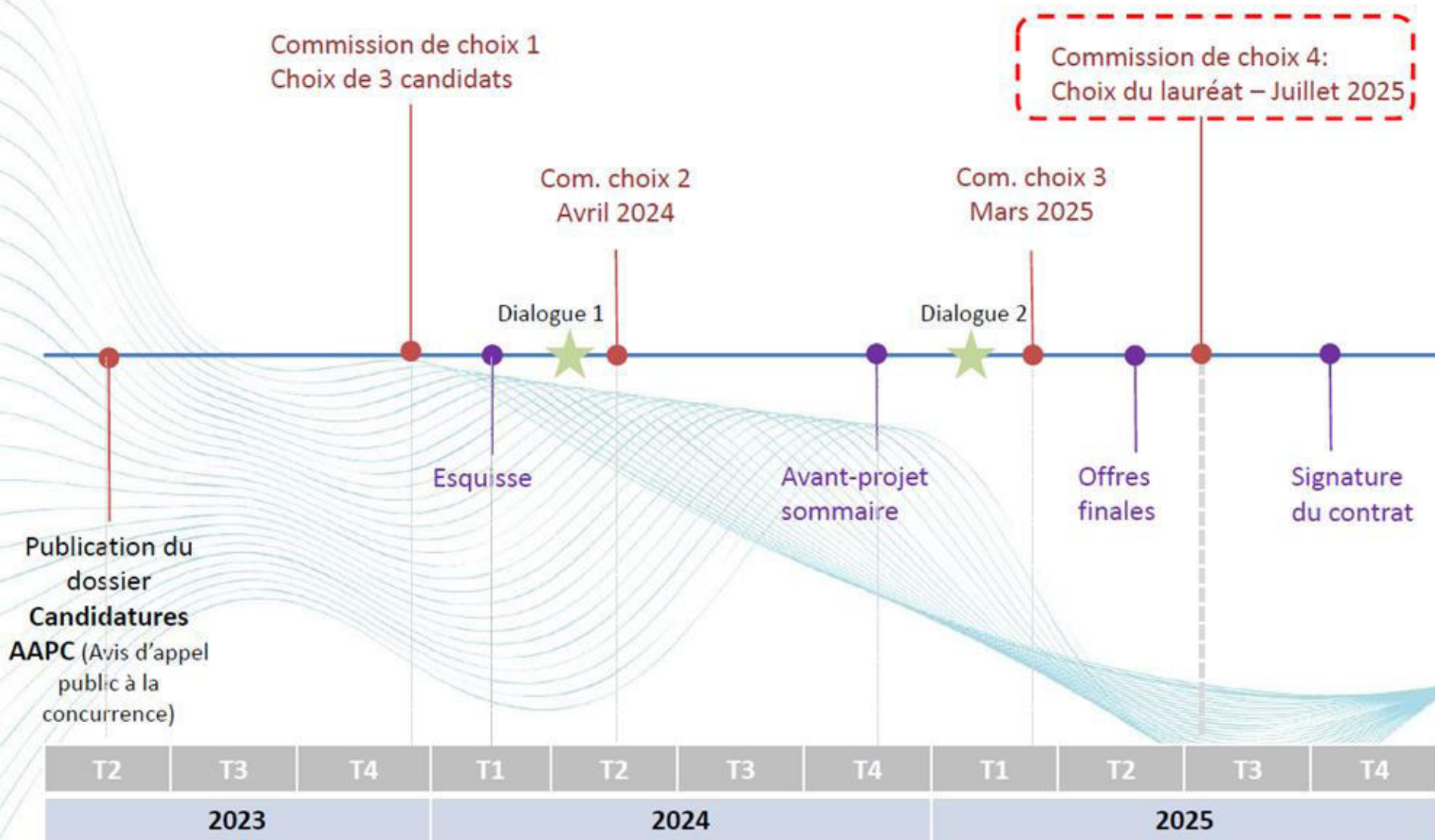
IMPLANTATION FONCIERE DU PROJET

Une phase de négociation âpre DG / Président CIVIS sur la superficie dédiée

- **2021** : Etude de faisabilité (AREP)
- **Sept. 21** : Demande de cession d'une parcelle pour implantation d'un bâtiment de **3150 m²** à l'€ symbolique
- **Nov. 21** : Accord de principe du Président de la CIVIS de cession d'une parcelle à titre gracieux
- **Juillet 22** : Confirmation de l'accord de la CIVIS
- **Mars 24** : Proposition de mise à disposition de la parcelle par la CIVIS sous la forme juridique d'un **bail à construction de 50 ans**
- **Juin / Juil. 24** : Besoin foncier total de **4800 m²** (Contraintes PLU et parcelle)
- **25 Juil. 24** : RDV DG / Président CIVIS
- ❓ Validation de la superficie nécessaire (4800 m²)
- ❓ Engagement à respecter le PLU (Pk – servitudes)
- ❓ Clauses sociales avec les entreprises
- ❓ **Nécessaire engagement de l'Université dans ce projet aux côtés du CHU**



Le calendrier de l'opération



Début des travaux : **T2 2026**
Réception: **T2 2028**

PRESENTATION DU PROJET RETENU



CONTRAINTES

- BUDGETAIRE

Projet inscrit dans la maquette financière du programme opérationnel du FEDER pour la période 2021-2027 :

- Budget total de l'opération contenu dans une enveloppe de **20,6 millions € TDC**



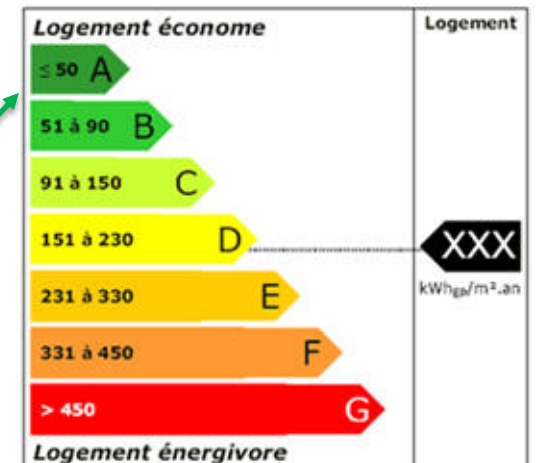
- TEMPORELLE

- Mise en service fin **2027**

- QUALITE ENVIRONNEMENTALE

- Un bâtiment de référence neutre en énergie (**NZEB**)
- Les besoins énergétiques du bâtiment devront être couverts en (quasi) intégralité par des sources d'énergie renouvelables

Objectif chiffré de consommation :
24 kwh/m²/an maximum

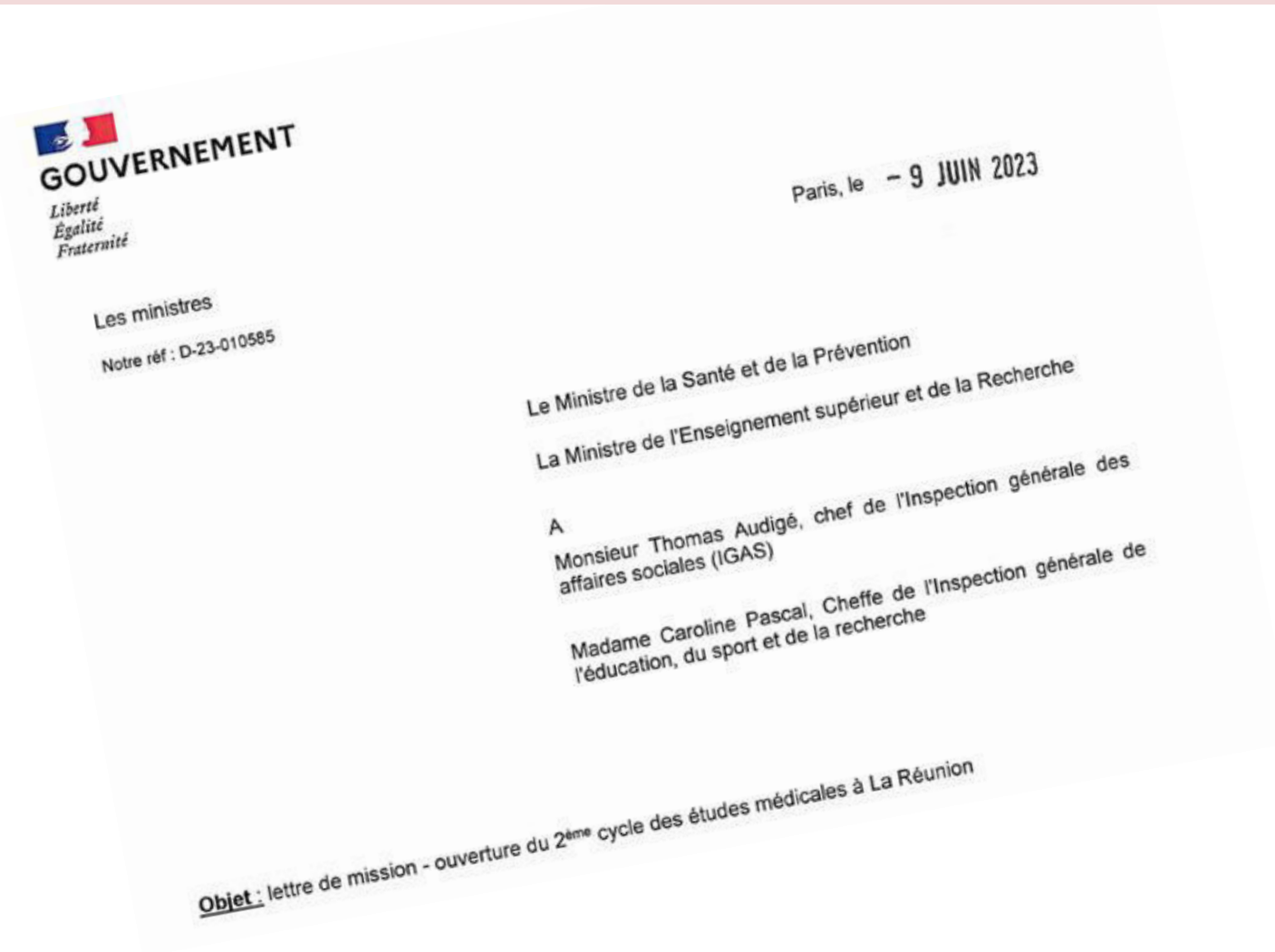




3 - Calendrier prévisionnel

Un projet incontournable

Une mission IGAS – IGESR ciblée



Un projet incontournable

Une mission IGAS – IGESR ciblée

De nombreuses incertitudes demeurent concernant notamment:

- le nombre d'étudiants qui pourrait être retenu à terme pour poursuivre le 2ème cycle d'études médicales à La Réunion,
- la mise en place d'un centre de simulation nécessaire à la réalisation de ce 2ème cycle et à la préparation des épreuves terminales de 6ème année
- les perspectives de montée en charge des effectifs hospitalo-universitaires
- les nécessités d'évolution dans le temps de l'implication des praticiens hospitaliers non universitaires dans l'enseignement
- l'évolution ou la construction de conventions de partenariats avec des facultés métropolitaines en terme d'enseignements à distance, de missions universitaires ou d'accueil en stages dans l'hexagone de tout ou partie des étudiants de 2ème cycle
- les perspectives de montée en charge du nombre de praticiens ambulatoires maîtres de stages universitaires (PAMSU) formés pour l'accueil d'étudiants de 2ème cycle en stage ambulatoire
- la mise en place de services administratifs permettant le développement serein de ce second cycle d'études médicales

Un projet incontournable

Une mission IGAS – IGESR ciblée

4	Engager dans les délais les plus brefs un dialogue entre l'université et le CHU afin de fixer la part de l'université de La Réunion pour le financement du futur centre de simulation et de parvenir à un modèle économique partagé pour son fonctionnement futur.	2	CHU UR UFR	2024-2025
---	---	---	------------------	-----------

CALENDRIER

- Depuis octobre 2025 : Mise au point du marché avec l'attributaire
 - ↳ ▪ Mars 2026 : Signature du marché par le DG CHU **sous réserve de l'engagement universitaire**
 - ↳ ▪ Etudes et permis de construire : 9 mois
 - ↳ ▪ **Début des travaux : T3 2026**
 - ↳ ▪ Durée des travaux : 22 mois
 - ↳ ▪ **Réception : T3 2028**



PO FEDER 2021-2027 !



4 – Plan de financement (Investissement)

Montant de l'investissement global

- Projet inscrit dans la maquette financière du programme opérationnel du FEDER pour la période 2021-2027
- Budget total de l'opération : **20,6 millions € HT**
- **Financement FEDER : 80% montant HT éligible**
- **Reste à charge CHU (6 M€) :**
 - Les 20% du montant HT + la TVA
 - Une partie des équipements biomédicaux
- N.B.: LE CHU a déjà engagé 700 000€ (Prestations intellectuelles et indemnités de procédure)

Investissement global HT	Projet Centre de Simu
TOTAL Travaux et aménagements	19 226 671 €
TOTAL équipements hôteliers	390 000 €
TOTAL Informatique	385 000 €
TOTAL Equipement biomédical	598 329 €
Total Investissement	20 600 000 €



5 – Gouvernance et modèle économique (Fonctionnement)

Charges de fonctionnement prévisionnelles

Charges directes	Projet Centre de Simu
Pers Med	423 927 €
Pers Non Med	985 611 €
Pers non permanent	340 566 €
Dep caract Med (reactif et maintenance)	33 357 €
Dep Hotel et generales dont contrat de maintenance	411 913 €
Dep amort	1 872 488 €
Charges directes	4 067 862 €
Charges Indirectes	813 572 €
Dépenses projet	4 881 435 €
Résultat projet	- 745 283 €

Le modèle économique, hors participation de l'Université de La Réunion, démontre un **déficit prévisionnel de 745 000 € annuel.**

Taux d'occupation prévisionnel des locaux pour les formations universitaires :
50 % (Formation initiale médicale et maïeutique – Formations continues DU)

Comment l'université peut elle s'engager dans cet outil incontournable de la formation ?

- **Moyens Humains**
 - Pédagogie : Environ 3 ETP HU (>30% de temps dédiés par disciplines)
 - Unité de recherche en pédagogie (U, HU et BIATSS)
- **Finances**
 - Notification 2è cycle, dont un financement ciblé Simulation +++
 - FC par les DU : une contribution pour chaque DU
 - Formation avec des mises en situation
 - Utilisation des salles de formation
 - Sigaps de l'Unité de Recherche
- Gestions de data? gestions numériques?

1 journée
Formation Continue



8 journées
Formation Initiale

Modèle économique du fonctionnement

PERSONNELS				
Poste	CHU		Université	
	Actuel / prévu	A retirer	Base coût FPH	Base coût Université
Responsable infrastructure (50%)	90 000€			
Responsable scientifique / recherche (100%)	100 000€			
Responsable pédagogique (30% par discipline – Personnels HU)	423 927€	333 927€	353 700€ (117 900€ / ETP PU)	455 100€ (151 700€ / ETP PU) (ETP déjà financés)
Personnels techniques	140 000€	70 000€	70 000€	68 650€ (1 ETP)
Personnels administratifs - Accueil	260 000€	58 000€	58 000€	63 000€ (1 ETP)
Sécurité du site	100 000€	100 000€	100 000€	100 000€ (A évaluer)
Total	1 113 927€	561 927€	581 700€	686 750€
UTILISATION DES LOCAUX				
Poste	CHU		Université (Base estimée)	
Mise à disposition pour les DU			63 000€ (Recettes DU)	
Total			749 750€	

Gouvernance du centre

Le CHU et l'Université de La Réunion s'engagent mutuellement à définir et à co-construire les modalités de gestion et de gouvernance de ce centre de formation et de simulation.

Seront définis conjointement, notamment :

- Le cadre juridique de ce partenariat,
- Les axes stratégiques et les objectifs communs,
- Les modalités de fonctionnement et de gestion,
- Les processus décisionnels ainsi que la composition des comités :
 - o Comité de pilotage (CA, Comité de direction ...)
 - o Comités techniques, notamment :
 - ☐ Comité scientifique et/ou pédagogique
 - ☐ Comité de recherche
- Les modalités financières :
 - o Budgets alloués,
 - o Provenance,
 - o Répartition,
- Le règlement intérieur du centre



FACULTÉ
DE SANTÉ
UNIVERSITÉ DE LA RÉUNION



UR | UNIVERSITÉ
DE **LA RÉUNION**

Merci pour votre attention



Cofinancé par
l'Union européenne





UNION EUROPEENNE

Fonds Européen de
développement Régional